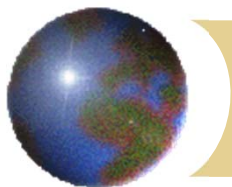


県立広島大学オープンキャンパス 2016

県立広島大学大学院の紹介

県立広島大学・大学院総合学術研究科
生命システム科学専攻

専攻長 田井 章博



大学に大学院があることの意味

スペシャリストの養成

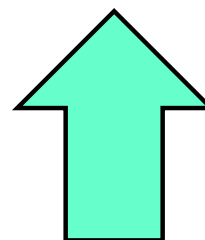
専門技術者

研究者

研究力

教育力

に基づく



県立広島大学
生命環境学部

大学院総合学術研究科
生命システム科学専攻

4年間

博士課程前期
(2年間)

博士課程後期
(3年間)

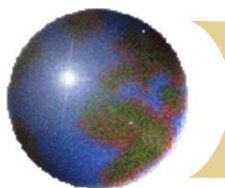
2年間

共通科目・
専門基礎科目

2年間

卒業論文研究

ジェネラリストの養成



県立広島大学大学院総合学術研究科

生命システム科学専攻

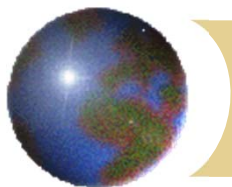
【教育理念・目的】

生命科学，食品資源科学，環境科学に関する高度な教育研究の中で，人類が抱える諸問題の解決に取り組む専門性の高い人材を養成することを目的としています。

【求める学生像】

生命科学，食品資源科学，環境科学に関心があり，社会に貢献できる専門性の高い技術者や研究者を目指す人





本学大学院の機構と取得学位

県立広島大学大学院
総合学術研究科

生命システム科学専攻

大学院博士課程後期(3年)
学位:博士

連携

人間文化学専攻
情報マネジメント専攻
保健福祉学専攻

大学院博士課程前期(2年)
学位:修士

大学院修士課程(2年)
学位:修士

県立広島大学

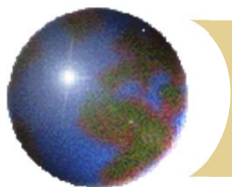
生命環境学部

人間
文化
学部

経営
情報
学部

保健
福祉
学部

大学(学部)(4年)
学位:学士



—博士課程前期(修士課程)—

専攻の教育特色

広範な基礎・応用生命科学や環境科学の科目履修による研究スペシャリストの養成を行っています。

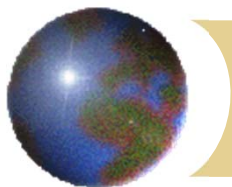
- 1 多様な大学院生を受け入れるための幅広い分野の研究指導を行っています。
- 2 研究成果を基盤とした産学官連携・地域貢献活動を推進しています。

取得可能な免許

中学校教諭専修免許(理科)

高等学校教諭専修免許(理科)

分野	教員名
分子生命科学	入船, 奥, 小西, 達家, 八木, 菅, 山下
生命機能制御学	稲垣, 田井, 堀内, 斉藤, 山本, 吉野
生物資源開発学	荻田, 野下, 福永, 阪口, 津田, 長尾
生物環境科学	加藤, 三苫, 青柳, 崎田, 内藤, 西本, 橋本
環境修復保全学	五味, 西村, 原田(浩), 小林, 増田
生物資源システム学	堀田, 村田



—博士課程後期(博士課程)—

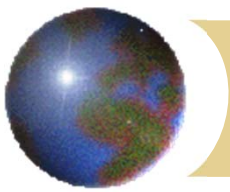
専攻の教育特色

先端医療や農学研究につながる基礎・応用生命科学, 生活の質の向上に寄与する食品・健康科学, 人と自然にやさしい環境保全・修復・循環科学の多面的な研究への取組みを行っています。

- 1 産学官プロジェクト・地域貢献活動拠点への院生参画による実践的な教育研究活動を実施しています。
- 2 プレゼンテーション力とコミュニケーション力を備えた研究スペシャリストの養成を行います。
- 3 広島キャンパス, 三原キャンパスの教員の一部も博士課程後期に参画しています。

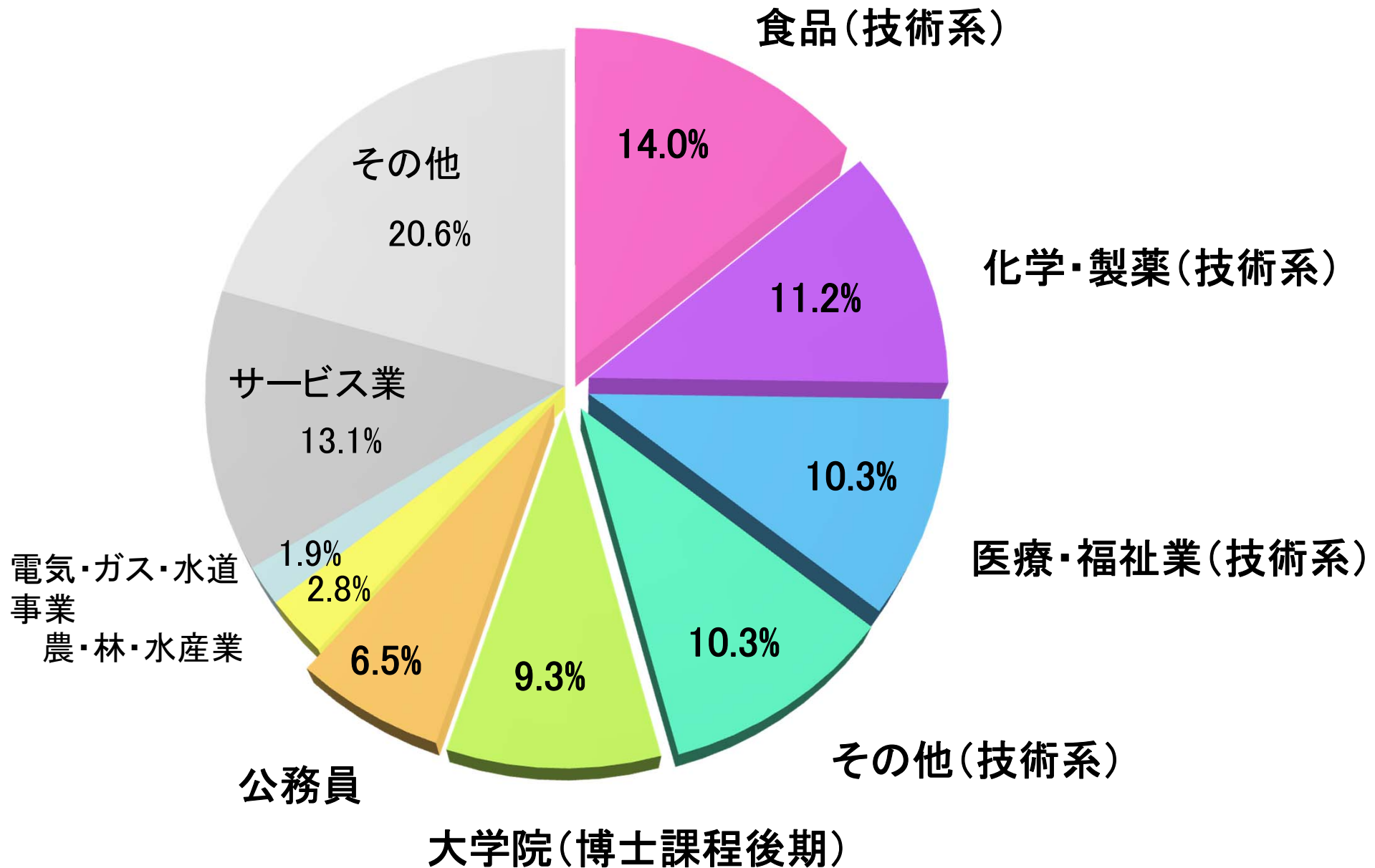
分野	教員名
分子生命科学	入船, 奥, 小西, 達家, 八木, 菅, 山下
生命機能制御学	稲垣, 田井, 堀内, 齊藤, 山本, 吉野, 沖*, 小野*, 住居*, 原田(俊)*, 福場*
生物資源開発学	荻田, 野下, 福永, 阪口, 長尾
生物環境科学	加藤, 三苫, 青柳, 崎田, 内藤, 西本, 橋本
環境修復保全学	五味, 西村, 原田(浩), 生田*, 呉*, 韓*, 肖*
生物資源システム学	堀田

* 他専攻 (修士課程) 所属教員



平成23-27年度博士課程前期修了生の進路

(107名)



平成29年度大学院生命システム科学専攻 入学者選抜試験日程

博士課程前期(入学定員:30人/年)

	試験日	募集人数	一般募集	社会人 特別選抜	外国人留学生特別選抜	外国人協定校
推薦募集	7月14日(木)	15人程度				5人程度
第1次募集	8月30日(火)	10人程度	10人程度	若干名	若干名	
第2次募集	1月19日(木)					
第3次募集(追加)	3月6日(月)					

ただし、第3次募集(追加)は入学定員を充足していない場合に実施

博士課程後期(入学定員:5人/年)

	試験日	募集人数	一般募集
第1次募集	8月30日(火)	5人程度	5人程度
第2次募集	1月19日(木)		

ただし、第2次募集は入学定員を充足していない場合に実施

四季の自然を堪能し，先端研究を学ぶ。
このギャップがまた有意義な大学生活をつくりだす！



春

冬



夏

秋



自然に恵まれた
県立広島大学・生命環境学部
に入学して，最先端の研究を
してませんか？